



Lettre d'information

Numéro 03

Madame, Monsieur,

L'actualité sanitaire et communale engendre des communications plus régulières qu'habituellement. Je vous rappelle qu'il vous est possible de suivre ces actualités sur le site internet ou la page Facebook de la commune.

Concernant les masques barrières, plusieurs masques lavables ont été et seront encore distribués par les élus :

- Dotation communale d'un masque par habitant distribuée le 6 mai
- Seconde dotation :
 - * Un masque par foyer, fourni par la Communauté de Communes, distribué le 8 mai
 - * Le solde, pour arriver à un masque par habitant, fourni par le Département et distribué avec la présente lettre
- Troisième dotation de la Communauté de Communes et du Département prévue début juin

De plus, le Département met à disposition des masques à usage unique destinés aux personnes les plus vulnérables. Deux masques ont déjà été distribués par les élus communaux le 8 mai, et 2 masques sont joints à la présente lettre pour les personnes concernées.

La fin du confinement marque aussi la réouverture progressive de l'école d'Hipsheim-Ichtratzheim. Plusieurs réunions ont été organisées entre les Maires, la Directrice et une représentante des parents d'élèves afin d'organiser la mise en œuvre du protocole sanitaire. A ce jour, la classe de CM2 est ouverte et d'autres classes seront ouvertes progressivement en mai et juin.

L'actualité est aussi marquée par la reprise des travaux sur la RD1083. Ces travaux qui devaient initialement se terminer fin 2019 ont été impactés à plusieurs reprises par des fouilles archéologiques, des conditions météorologiques difficiles, le confinement,... Il s'agit maintenant de terminer ces travaux pour retrouver des conditions de circulation habituelles. Je souhaite que la fin des travaux sur la rocade sud, annoncée pour l'automne, ainsi que les habitudes de télétravail prises durant le confinement puissent faire diminuer le trafic routier sur la RD1083 à hauteur d'Ichtratzheim.

Un article de cette lettre vous présente les travaux programmés sur la RD1083 à partir du vendredi 22 mai, les impacts sur la circulation ainsi que les déviations mises en place.

Cette période de reprise de l'activité permet également à plus de 30.000 communes de France d'installer les nouveaux élus afin de permettre la mise en œuvre de projets qui participeront aussi à la reprise de l'économie nationale. Cela sera prochainement le cas à Ichtratzheim, même si le fonctionnement de la communauté de communes sera encore impacté dans la mesure où deux communes du Canton nécessitent un second tour.

Je souhaite à toutes et à tous de bien vous porter et de rester vigilant au respect des gestes barrières et de la distanciation sociale. Le plus difficile de l'effort collectif est derrière nous, mais la rigueur de tous reste indispensable afin que la situation sanitaire continue de s'améliorer.

Votre Maire

Grégory GILGENMANN



Mairie d'Ichtratzheim

27 rue du château - 67640 ICHTRATZHEIM

Tél : 03.88.64.15.54 - Fax : 03.90.29.84.23

E-mail : mairie.ichtratzheim@orange.fr

Ouverture du secrétariat : lundi 8h à 12h / jeudi 13h30 à 20h / vendredi 8h à 12h

TRAVAUX SUR LA RD 1083 DU VENDREDI 22 AU JEUDI 28 MAI

DEUX OPÉRATIONS VONT ÊTRE RÉALISÉES SIMULTANÉMENT SUR LA RD1083 :

- **Opération 1 - Aménagement du carrefour d'Ichtratzheim-Faubourg :**
 - Reprise de la structure de chaussée
 - Réalisation de la couche de roulement et de la signalisation horizontale (peintures) sur l'ensemble de l'aménagement du carrefour d'Ichtratzheim Faubourg ;
- **Opération 2 - Entretien de la RD1083 :**
 - Renouvellement de la couche de roulement entre Ichtratzheim-Faubourg et Saint Ludan (côté Ouest uniquement).

LES IMPACTS SUR LA CIRCULATION :

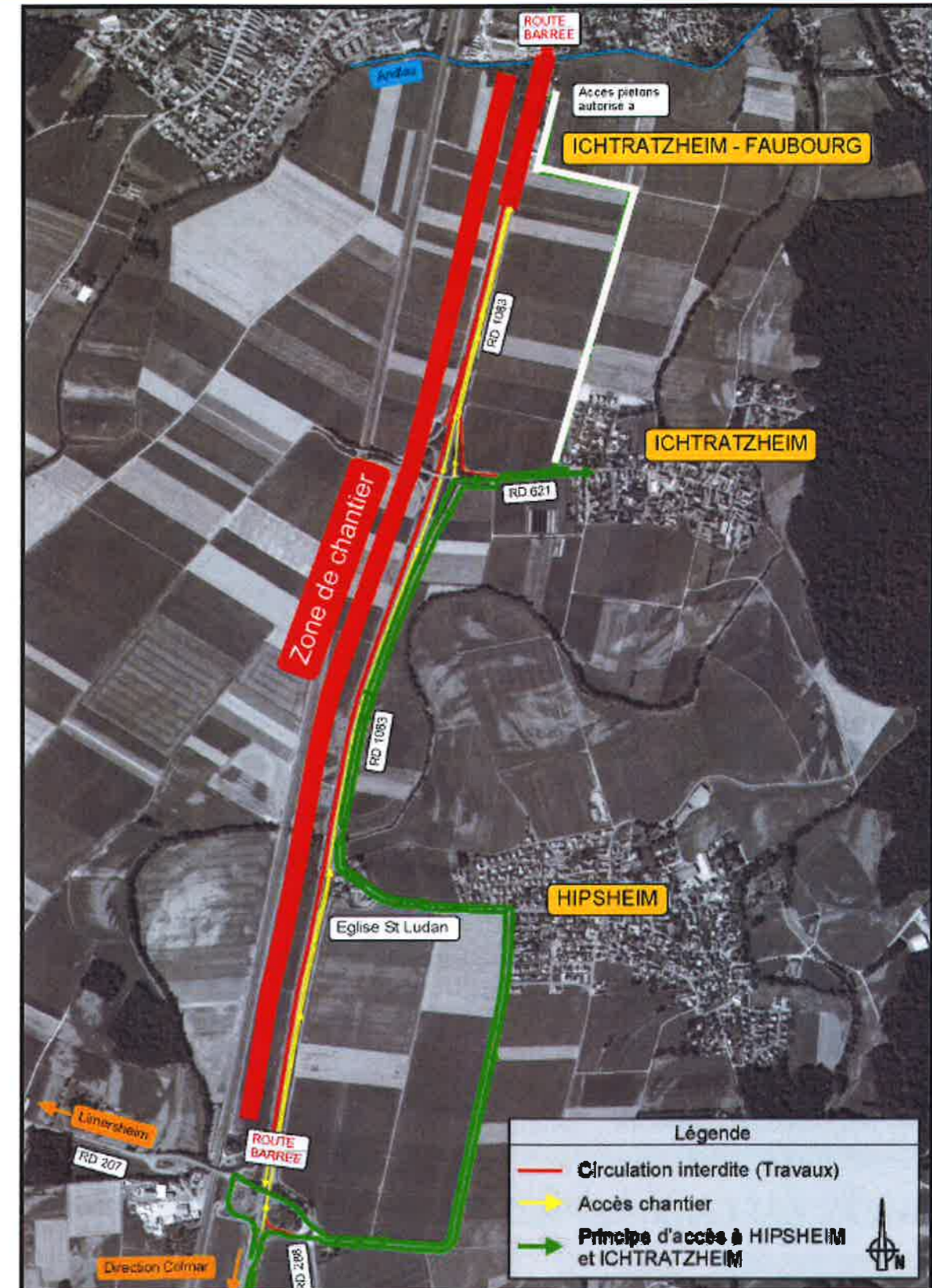
- **Du vendredi 22 mai à 20h00 au lundi 25 mai à 06h00 (au plus tard)**
 - Fermeture totale de la RD1083 dans les deux sens entre l'échangeur d'Hindisheim et Ichtratzheim-faubourg.
- **Du lundi 25 mai à 06h00 (au plus tard) au jeudi 28 mai**
 - Réouverture de la RD1083 dans les deux sens, mais avec une circulation en 2 x 1 voie entre l'échangeur d'Hindisheim et Ichtratzheim-faubourg (côté Ouest fermé à la circulation).

LES DÉVIATIONS QUI CONCERNENT ICHTRATZHEIM :

- **Du vendredi 22 mai à 20h00 au lundi 25 mai à 06h00 (au plus tard)**
 - Accès au village depuis le NORD impossible via la RD1083 ou les chemins agricoles (accès NORD-SUD via Plobsheim ou via Blaesheim-Hindisheim)
 - Accès au village depuis le SUD possible via l'échangeur d'Hindisheim, en direction d'Hipsheim, St Ludan, RD1083 et sortie sur l'échangeur d'Ichtratzheim
 - Sortie du village vers le NORD impossible
 - Sortie du village vers le SUD via le chemin agricole qui longe la RD1083, qui débute au bas de l'échangeur d'Ichtratzheim et qui débouche à St Ludan (circulation à sens unique)
 - Les habitants d'Ichtratzheim-faubourg pourront utiliser le chemin agricole qui débute à l'entrée du village et qui débouche rue de l'Andlau. L'accès au Faubourg via ce chemin ne permet nullement de rejoindre le NORD, le tronçon de la RD1083 à cette hauteur est totalement en travaux, ainsi que le pont sur l'Andlau.
- **Du lundi 25 mai à 06h00 (au plus tard) au jeudi 28 mai**
 - Accès au village depuis le SUD : sortie habituelle à l'échangeur d'Ichtratzheim
 - Accès au village depuis le NORD : nécessite de descendre jusque sur l'échangeur d'Hindisheim pour reprendre la RD1083 en direction du NORD et sortir à l'échangeur d'Ichtratzheim
 - Sortie du village vers le NORD : sortie habituelle du village sur la RD1083
 - Sortie du village vers le SUD : via le chemin agricole qui longe la RD1083, qui débute au bas de l'échangeur d'Ichtratzheim et qui débouche à St Ludan (circulation à sens unique)

LE DOSSIER COMPLET D'INFORMATION AVEC LES PLANS EST DISPONIBLE :

- Sur le site internet de la commune, rubrique agenda de la page d'accueil
- Sur la page Facebook de la commune
- Au lien suivant : https://www.ichtratzheim.fr/images/20200515_Flyer_info_coupure_RD1083.pdf
- En affichage au tableau d'information place de la Mairie
- En version papier sur demande préalable à la mairie par mail ou appel téléphonique



Plan des déviations durant la fermeture totale de la RD1083 lors du week-end

LES DÉVIATIONS DU TRAFIC DE TRANSIT DE LA RD 1083 MISES EN PLACE :

- Dès Strasbourg et Sélestat : informations sur les panneaux dynamiques autoroutiers invitant à utiliser l'autoroute du piémont des Vosges à la place de la RD1083 fermée
- D'Erstein vers Meistratzheim
- De l'échangeur de Hindisheim vers Krautergersheim
- En venant du Nord, vers Plobsheim via la rocade sud

LE MIEL D'ICHTRATZHEIM

Dans le cadre d'un partenariat entre la commune et l'association des apiculteurs du Canton, des ruches ont été mises en place sur un terrain communal en septembre 2019 afin de mesurer les quantités de nourritures disponibles sur le territoire tout au long de l'année.

Les conditions météorologiques du printemps ont été propices à une floraison durable des arbres fruitiers qui ont fait le régal des abeilles. Du miel de fleurs provenant spécifiquement du village est donc maintenant disponible.

Sur la dizaine de ruches en place depuis septembre, deux n'ont pas passé l'hiver et ont été enlevées. L'apiculteur nous informe aussi qu'il constate en cette période l'insuffisance des ressources alimentaires sur le territoire. Cela s'explique notamment par l'insuffisance de prairies sauvages non tondues, l'insuffisance de fleurs dans les prés en raison de l'utilisation d'engrais qui favorisent les herbes, l'insuffisance d'espèces d'arbres comme des tilleuls,... Pour l'instant une seule ruche test a été laissée en place pour suivre cette biodiversité végétale. Néanmoins, de nouvelles ruches seront à nouveau remises sur le ban communal lors de périodes plus propices en nourriture.

Il faut encore un peu de temps avant de tirer des conclusions sur la biodiversité présente sur le territoire durant l'année et sur les actions qu'il est possible de mettre en œuvre. La commune poursuit ses efforts de gestion différenciée des espaces verts afin de ne pas tondre systématiquement toutes les zones pour permettre aux fleurs de s'épanouir afin d'offrir de la nourriture aux abeilles sauvages, insectes, oiseaux,...



Des abeilles en plein travail dans les fleurs du village



Comment acquérir du miel de fleurs d'Ichtratzheim ?

Il suffit de contacter le Président de l'association des apiculteurs du Canton, Monsieur Eric Lachmann au **06 14 38 95 56**. Il est nécessaire de lui préciser que vous souhaitez spécifiquement du miel provenant d'Ichtratzheim qui fait l'objet d'un numéro de lot spécifique.

Le miel de fleurs d'Ichtratzheim est vendu à 7€ les 500 grammes. Il commercialise aussi d'autres types de miel en 500 grammes, mais ne provenant pas de la commune : forêt, châtaigner et acacia à 7€; tilleul à 8€ et sapin à 9€.

DES ENFANTS DU CM2 REPRENENT LE CHEMIN DE L'ÉCOLE



Judi 14 mai, 6 enfants de CM2 ont repris le chemin de l'école Hipsheim-Ichtratzheim. D'autres classes seront progressivement ouvertes dans le respect des règles du protocole sanitaire national.